



Dropstation

Une Dropstation est un système asservi dans lequel vous pouvez déposer du matériel à entretenir ou à refuser. Elle ne convient donc que pour restituer du matériel et doit toujours être connectée à un distributeur automatique rotatif ou un système locker.

Pourquoi une distribution automatique de matériel de sécurité ?



Augmenter la sécurité et la disponibilité

Vos employés ont **accès à tout moment au matériel dont ils ont besoin à ce moment-là**. Vous voulez fixer des limites ? Pour chaque site, service, fonction ou employé, vous pouvez définir qui a accès à quel matériel, ainsi que le budget maximum, en quantité ou en euros.



Confortable

Vandeputte fournit non seulement un **système automatisé** de distribution et de restitution de marchandises, mais se charge également de **tous les services associés** (entretien, remplissage, formation, optimisation des stocks, etc.).



Flexible et extensible

Grâce à leur modularité, nos solutions évoluent toujours avec votre organisation. **Il est possible d'étendre les systèmes existants ou d'intégrer les évolutions.**



Rentable

La **rentabilité est prépondérante** dans tous les aspects de nos services. La qualité de notre service et la création de valeur pour votre entreprise constituent des priorités. Grâce à un retour sur investissement éprouvé, vous avez l'assurance d'un investissement rentable.

Une interface utilisateur et un logiciel conviviaux

Tous les distributeurs automatiques fonctionnent avec un seul et même module logiciel facile à utiliser, **développé et maintenu entièrement en interne.**



Une interface utilisateur, qui permet de sélectionner, **de retirer, de restituer, de réapprovisionner et de réapprovisionner des produits.**

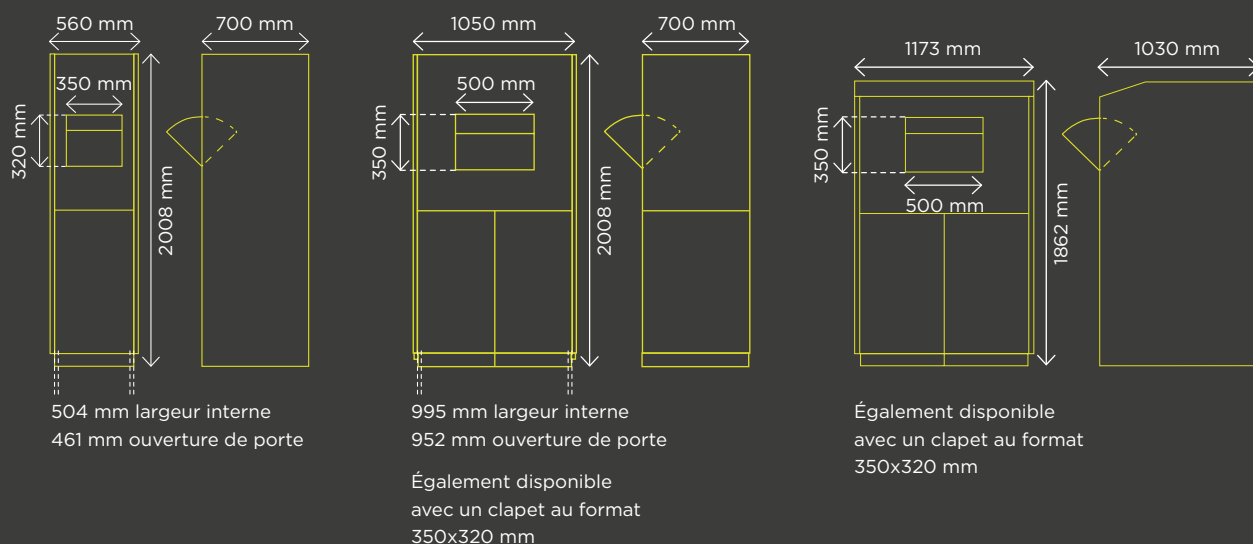


Un **module de gestion** pour l'enregistrement des produits entrants/sortants, commandes/notifications automatiques, rapports personnels, etc.



Un **outil de rapport en ligne** permettant de consulter partout et à tout moment des données de consommation actuelles de tous les canaux de commande (distributeur automatique, site Web, téléphone, e-mail, etc.).

Spécifications



Restituer du matériel à entretenir ou en fin de vie



Vêtements de travail à laver



Masques buccaux usagés



Matériel périmé (réinspection)



Matériel défectueux



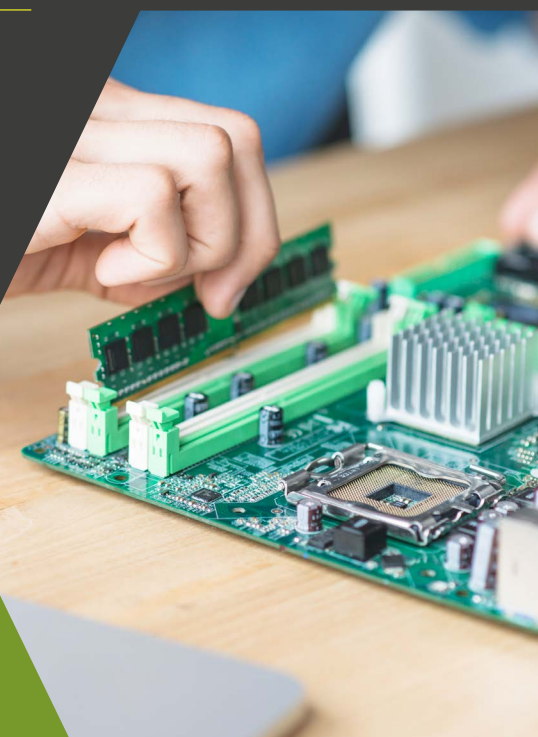
Divers

Conseils et services supplémentaires



Vandeputte est un spécialiste dans le domaine de la sécurité et de l'approvisionnement adéquat de ces équipements sur le lieu de travail. Nous ne nous contentons donc pas d'installer votre plateforme de distribution, mais pouvons également nous charger de sa **gestion complète**.

C'est pourquoi nous souhaitons vous libérer de cette charge en vous proposant **différents services** qui sont complémentaires et qui veillent à ce que vos distributeurs puissent toujours fournir les bons produits au bon moment.



vandeputte
SAFETY EXPERTS

**Vandeputte
Belgique - Flandre**

Binnensteenweg 160
B - 2530 Boechout
T +32 (0)3 820 98 60
F +32 (0)3 820 98 61
info@vdp.com
www.vdp.com

**Vandeputte
Pays-Bas**

Meulenspie 50
NL-4847 TK Teteringen
T : 0031 162 48 64 00
F : 0031 162 42 70 50
info.nederland@vdp.com